

PREVALENCIA DEL HIRSUTISMO EN ESTUDIANTES QUE INGRESAN A PREGRADO EN LAS UNIVERSIDADES DE MANIZALES, 2012

Avance



Naranjo AL*; Montilla JC*; Sepúlveda LE*; González L*‡
 *Universidad de Caldas, ‡ Cefertil SAS Manizales, Caldas, Colombia.



El **Hirsutismo** es el crecimiento excesivo de pelo en sitios no habituales en la mujer. Es un vello andrógeno dependiente y de tipo masculino.

Su prevalencia varía entre el 5 y el 20 % dependiendo de la población estudiada (1). No existen estudios de prevalencia de hirsutismo en nuestro medio.

Es un signo de disfunción metabólica y se asocia entre el 75 a 85% con el **Síndrome de Ovario Poliquístico SOP**, factor de riesgo cardiometabólico y reproductivo asociado con repercusiones en el ámbito cosmético y psicológico.

Objetivo General:

Determinar la prevalencia, y caracterizar el hirsutismo en las mujeres que ingresan a los pregrados presenciales en las universidades de Manizales en el primer período académico de 2012.

Propósito:

Constituir una base de datos de pacientes con hirsutismo para fines académicos e investigativos posteriores.

Metodología:

Tipo de estudio:

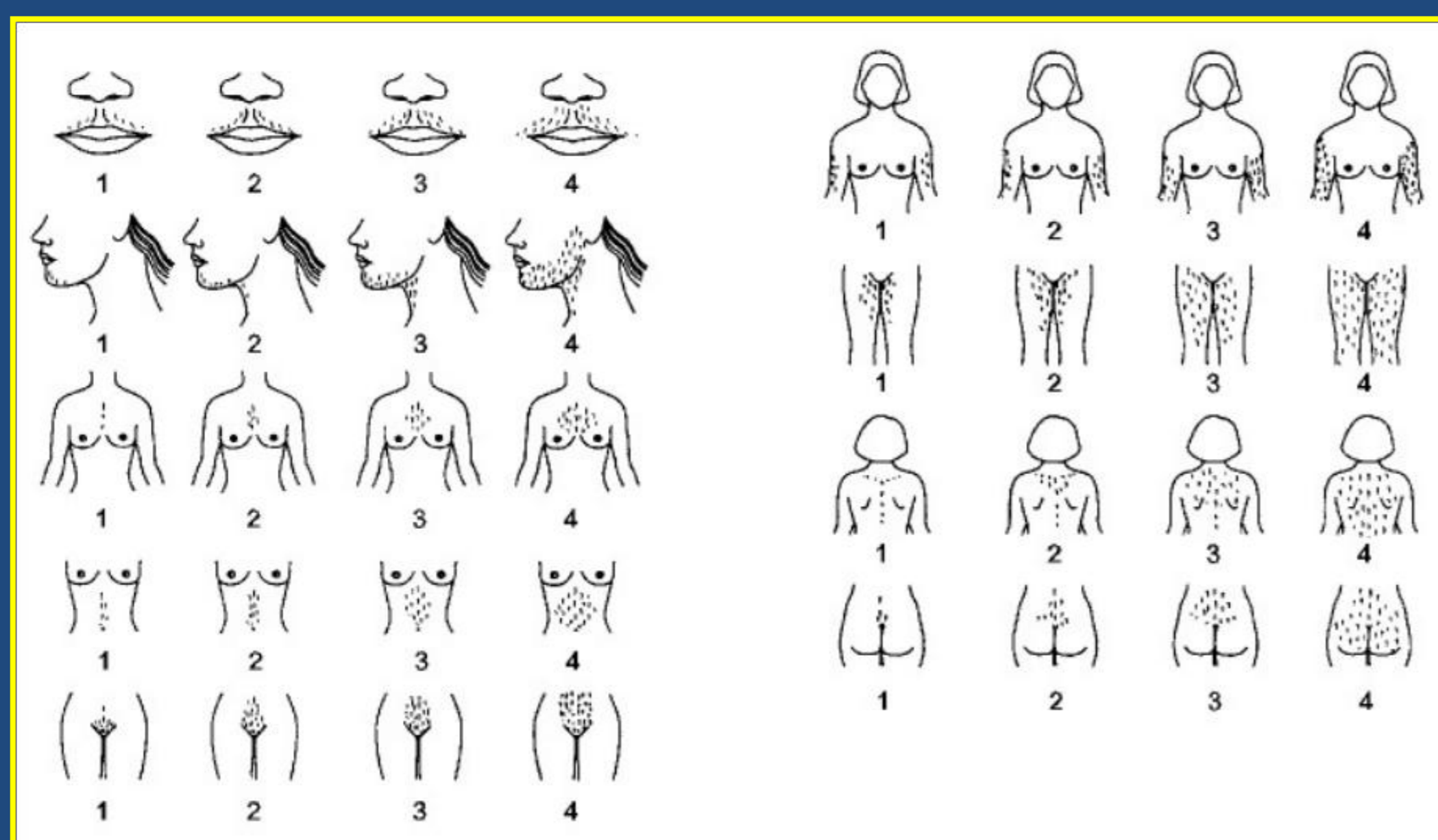
Observacional prospectivo transversal analítico (cross-sectional) de nivel relacional.

Población de estudio:

Mujeres que ingresaron a primer semestre a los pregrados presenciales en las universidades de Manizales en el primer período académico de 2012.

Fuente de Datos:

Fuente de datos primaria en tanto se obtuvo por medio de entrevista clínica realizada por personal entrenado para ello. Se aplicó la técnica estandarizada de **Ferriman y Gallwey** modificada escala visual del hirsutismo, previo consentimiento informado.

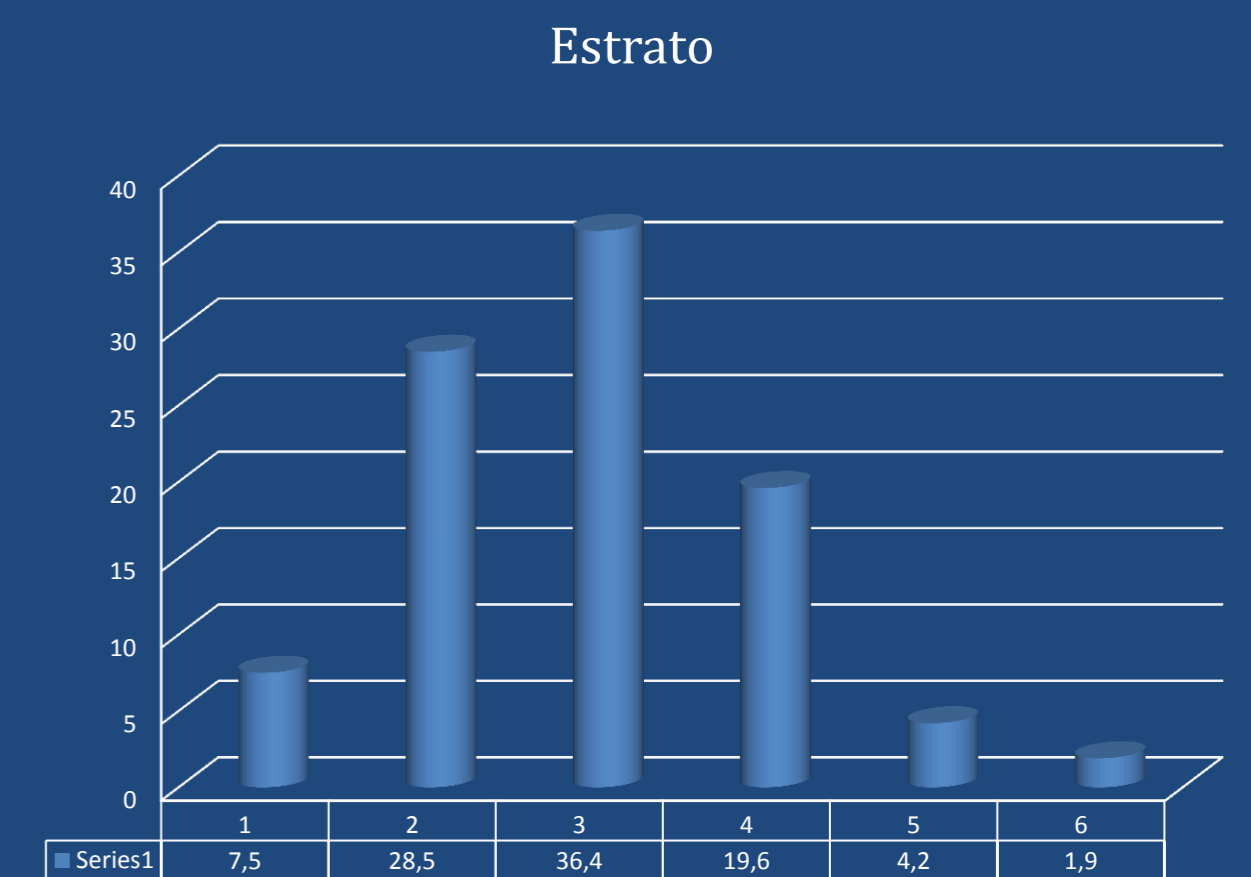
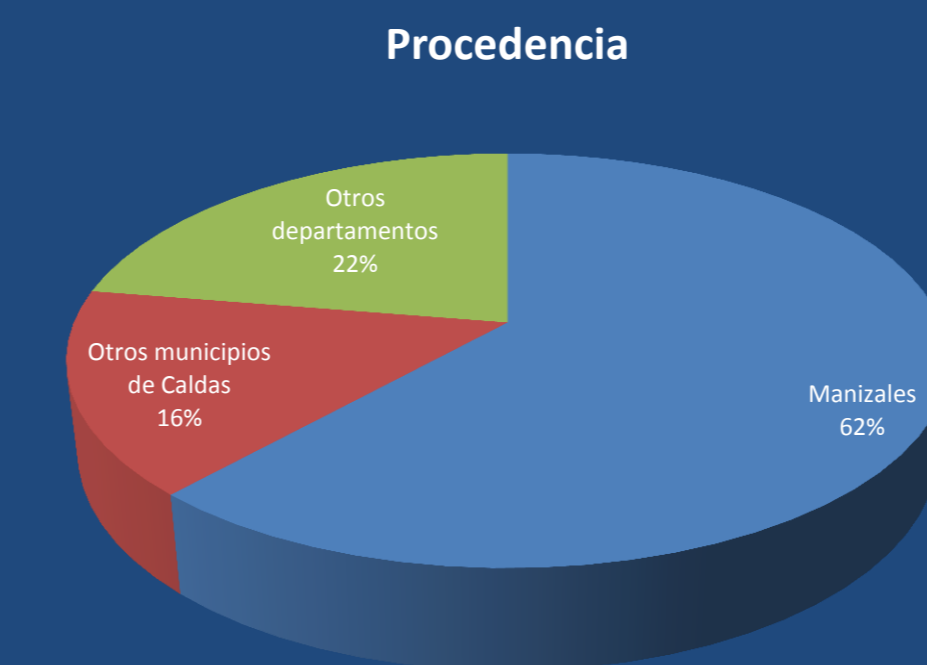


Escala de Ferriman y Gallwey modificada

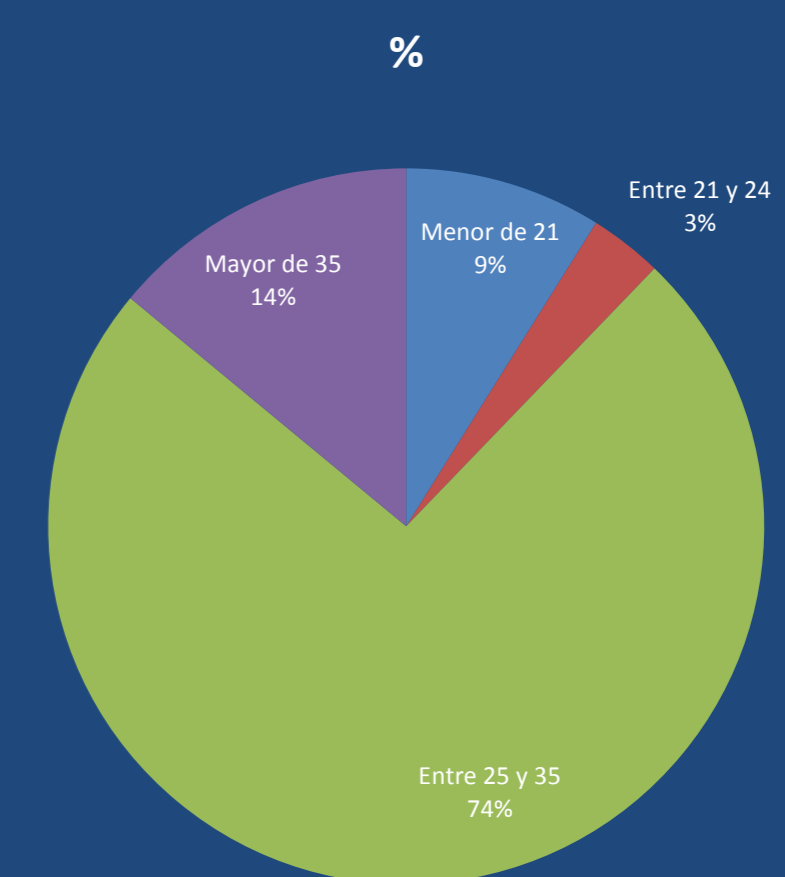
Resultados:

214 mujeres evaluadas.

Rango de edad: entre 16 y 33 años.

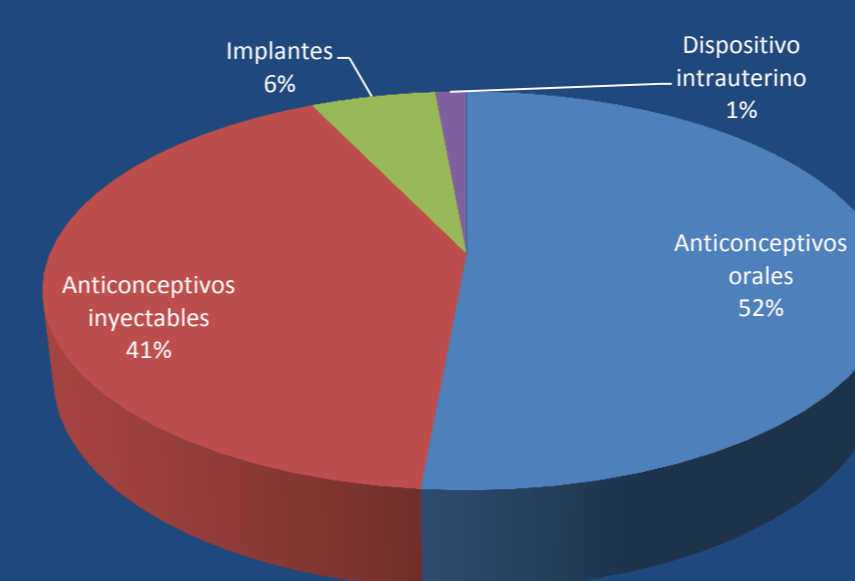


Prevalencia de Polimenorrea: 9,2%
 Oligomenorrea: 14,5%

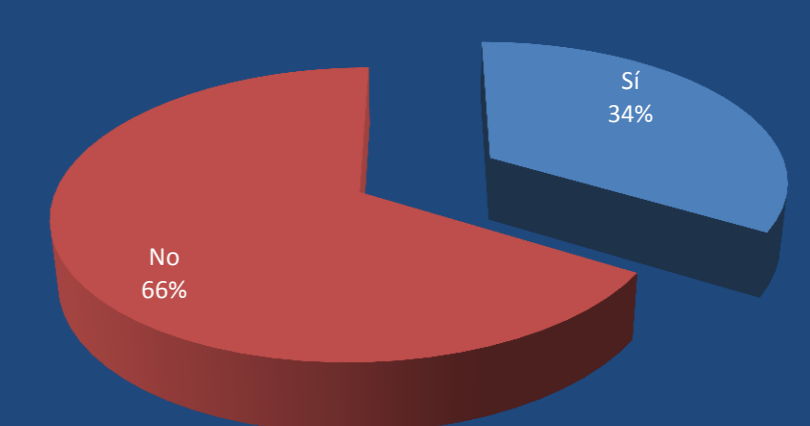


Media de la edad de la menarca: 12,3 años
 Media de la edad de la pubarca: 12,2 años

Uso de anticonceptivos farmacológicos: 35%

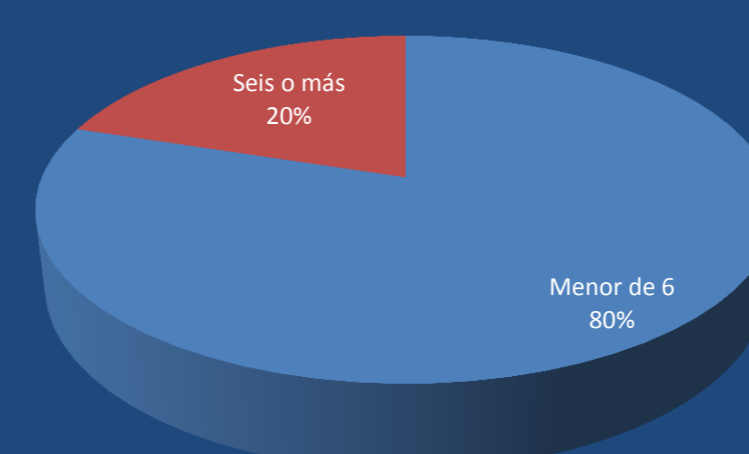
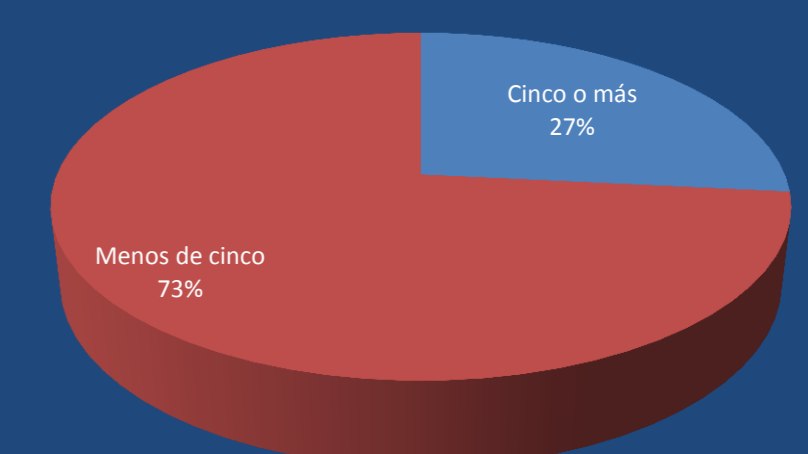
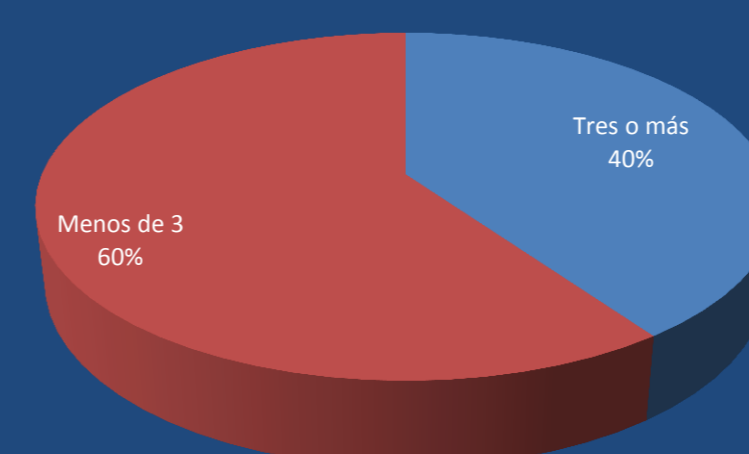


Antecedente de acné



El 33,6% tiene antecedente de acné, el 0,9% de hipotiroidismo, así como de galactorrea. Ninguna de las estudiantes refirió antecedente personal de diabetes o de resistencia a la insulina. El 15,4% de las estudiantes tienen bajo peso, el 72,4% están normales, el 10,3% están en sobrepeso y el 1,9% son obesas.

Prevalencia del hirsutismo, según diferentes puntos de corte:



P. 50: puntuación de 1.
 P. 80: puntuación de 6.
 P. 95: puntuación de 10.

P. 60: puntuación de 3
 P. 90: puntuación de 7.

Conclusiones: La prevalencia de hirsutismo varía dependiendo del punto de corte en la escala de Ferriman y Gallwey, para 3 un 40,2%, para 5 un 26,6%, para 6 un 20% y para 7 un 13,6%. Se debe determinar la causa específica de hirsutismo y la prevalencia de las mismas partiendo de este grupo poblacional o de otro con similares características aplicando los límites de las escalas planteadas para determinar su importancia clínica y correlación o diferencia con otros estudios.